

一、你認識部件「貝」和「艸（艹）」嗎？

1. 把部件「貝」圈出來。

買

賣

貨

購

2. 依照例子，把下列的部件組成字，填在_____上。

例：艸 + 蔬 = 蔬 (1)：艸 + 采 = _____

(2)：艸 + 加 = _____ (3)：艸 + 早 = _____

(4)：艸 + 每 = _____ (5)：艸 + 頻 = _____

二、請圈出適當的答案。

例：(大大的) / 小小的) 超市貨品
很多。



1. 爸爸要買一(盒 / 袋)草莓。



2. 貝貝愛吃(紅紅的 / 綠綠的)生菜。



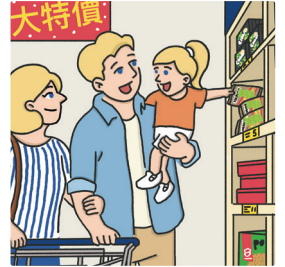
3. 貝貝一家去超市(買 / 賣)東西。



三、看圖造句：依例句，根據圖意和提供的詞語，完成句子。

例：零食

貝貝要買零食。



1. 水果

爸爸_____。



四、熟讀故事，動動腦筋！

1. 貝貝一家甚麼時候去超市？（圈出答案）

A. 星期一

B. 星期三

C. 星期天

2. 貝貝愛吃甚麼？把答案填在____上。

貝貝愛吃_____和_____。

3. 貝貝一家分別要買甚麼？連一連。

例：爸爸	•	•	零食
媽媽	•	•	水果
<u>貝貝</u>	•	•	蔬菜

A blue line connects '爸爸' to '水果'.

五、延伸應用。

如果你要去超市，你要買甚麼食物？畫一畫，說一說。

例：我要買一盒餅乾。