

一、你認識部件「貝」和「艸（艹）」嗎？

1. 把部件「貝」圈出來。



2. 依照例子，把下列的部件組成字，填在_____上。

例：艹 + 蔬 = 蔬

(1)：艹 + 采 = 菜

(2)：艹 + 加 = 茄

(3)：艹 + 早 = 草

(4)：艹 + 每 = 莓

(5)：艹 + 頻 = 蘋

二、請圈出適當的答案。

例：(大大的) / 小小的) 超市貨品
很多。



1. 爸爸要買一(盒) / 袋) 草莓。



2. 貝貝愛吃(紅紅的 / 綠綠的) 生菜。



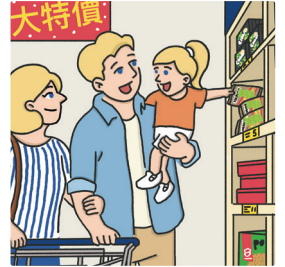
3. 貝貝一家去超市(買) / 賣) 東西。



三、看圖造句：依例句，根據圖意和提供的詞語，完成句子。

例：零食

貝貝要買零食。



1. 水果

爸爸_____要買水果_____。



四、熟讀故事，動動腦筋！

1. 貝貝一家甚麼時候去超市？（圈出答案）

A. 星期一

B. 星期三

C. 星期天

2. 貝貝愛吃甚麼？把答案填在_____上。

貝貝愛吃_____紅紅的蘋果_____和_____綠綠的生菜_____。

3. 貝貝一家分別要買甚麼？連一連。

例：	爸爸	•	•	零食
	媽媽	•	•	水果
	<u>貝貝</u>	•	•	蔬菜

(Note: In the original image, a blue line connects '爸爸' to '水果' and a red line connects '貝貝' to '零食'.)

五、延伸應用。

如果你要去超市，你要買甚麼食物？畫一畫，說一說。

例：我要買一盒餅乾。