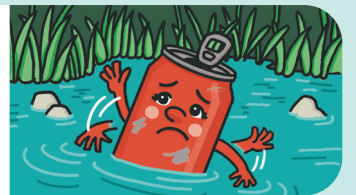


一、請在下列含有「土」部的字上加圓圈「○」，含有「(邑) 卩」部的字上加正方形「□」。

例： 塘 都在家 郊外 哪裏
垃圾 塑膠 隔壁 鄰居

二、請圈出適當的答案。

例： 鋁罐妹妹被人丟進郊外的
 (池塘/花園) 裏，難過極了。



1. 鋁罐妹妹在燒烤場找到 (三色/紅色)
 垃圾箱。



2. 鋁罐妹妹穿着 (高高/鮮豔) 的新衣
 服，和鋁罐 (牛奶/汽水) 站在一起。



三、運用句式「不是……，是……」完成句子。

例： 這裏不是我的家。這裏是「塑膠」的家。
 這裏不是我的家，是「塑膠」的家。

1. 藍色垃圾箱不是鋁罐的家。藍色垃圾箱是廢紙的家。
藍色垃圾箱不是鋁罐的家，是廢紙的家。

四、熟讀故事，動動腦筋！

1. 鋁罐妹妹的家是甚麼顏色的垃圾箱？（圈出答案）

A. 黃色 B. 棕色 C. 藍色

2. 以下哪個不是鋁罐妹妹的家人？（圈出答案）

A. 罐頭姐姐 B. 紙盒哥哥 C. 鐵釘弟弟

3. 棕色垃圾箱是誰的家？

A. 廢紙 B. 金屬 C. 塑膠

五、延伸應用。

你知道不同顏色的垃圾箱是甚麼物品的家嗎？用「不是……，是……」的句式，說一說。

例：藍色垃圾箱不是罐頭的家，是廢紙的家。