

一、請在下列含有「門」部的字上加圓圈「○」，含有「口」部的字上加正方形「□」。

例： **開**      怕      **問**      **圍**      **間**  
                  **因**      **回**      **園**      **團**

二、請圈出適當的答案。

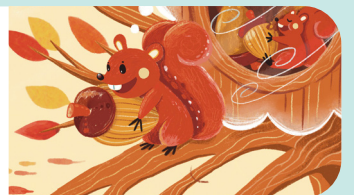
例： **（秋天）** / 夏天）到了，天氣越來越涼，  
 你要多穿一件外套。



1. 秋天到了，太陽落山的 **（時間）** / 天氣  
 越來越早。



2. 小松鼠正在 **（丟掉）** / **（收集）** 松果，因為  
 牠們需要這些 **（食物）** / 禮物）過冬。



3. 貝拉看見花園的地上鋪滿了黃葉，像一  
 塊黃色的 **（衣服）** / **（地毯）**。



4. 貝拉 **（快樂）** / 奇怪）地對媽媽說：「我  
 找到秋天了！」



三、運用提供的句式「越來越……」，參考圖片，連一連。



例：天氣

• \_\_\_\_\_ • 越來越涼



1. 葉子

• \_\_\_\_\_ • 越來越早



2. 太陽落山的時間

• \_\_\_\_\_ • 越來越紅

四、熟讀故事，動動腦筋！

1. 「秋天，楓樹的葉子像一團火。」楓樹的葉子是甚麼顏色的？

A. 綠色

**B. 紅色**

C. 藍色

2. 小松鼠為甚麼要收集松果？
- A. 因為小松鼠要開派對。
  - B. 因為小松鼠要種一棵松樹。
  - C. 因為小松鼠要靠這些食物過冬。
3. 秋天到了，太陽會怎麼樣？
- A. 落山的時間越來越晚。
  - B. 出來的時間越來越早。
  - C. 落山的時間越來越早。

### 五、延伸應用。

你覺得秋天的葉子像甚麼？畫一畫，說一說。